

Yapı Malzemesi Enformasyon Sistemi - YMES

Y.Doç.Dr. Elçin TAŞ

Y.Doç.Dr. Leyla TANAÇAN

Dr. Hakan YAMAN

**1.Ulusal Yapı Malzemesi Kongresi
Hilton, İstanbul - 11 Ekim 2002**

Bildirinin Amacı

Bu bildiride ülkemizde yapı malzemesi enformasyonu elde etme konusunda karşılaşılan sorunlar incelenmekte ve çok büyük boyutlara varan yapı malzemesi enformasyonunun yönetilmesi amacıyla Türkiye için geliştirilmiş olan ilişkisel veri tabanı modeli YMES tanıtılmaktadır.

Yapı malzemesi ile ilgili enformasyonunun, "Yapım Yönetimi ve Ekonomisi" konu alanının gereksinim duyduğu genel bir enformasyon sistemi kapsamında yönetilmesi gereklidir.

Yapı Malzemesi Konu Alanı ile ilgili Enformasyonun Yönetilmesi ;

- ilgili tüm verinin toplanması,
- bir veritabanında saklanması,
- işlenerek enformasyona dönüştürülmesi,
- elde edilen enformasyonun zamanında, yeterli ayrıntıda ve doğru bir şekilde gereksinim duyulan noktalara iletilmesi ve
- sıklıkla güncellenmesi

demektir.

Yapı Malzemesi Enformasyonu Elde Etmede Karşılaşılan Sorunlar

- Güncel ve teknik enformasyona erişme güçlüğü,
- Standart bir sunum formatının bulunmaması,
- Broşür ve katalogların içerik açısından kullanıcıyı tatmin edememesi,
- Ürünlerin üretim ve kullanım aşamalarında resmi denetimin yetersizliği nedeniyle oluşan kalite sorunu.

Yapı Malzemesi Enformasyon Sistemleri

- Alıcı ve/veya kullanıcılara, piyasadaki alternatif yapı malzemeleri arasında karşılaştırma yaparak değerlendirme ve seçme olanağını,
- Üretici ve/veya dağıtıcı firmalara, yapı malzemeleri hakkında ayrıntılı teknik enformasyon yayınlama ve yeni ürünlerin tanıtımını yapabilme olanağını,
- ...

Yapı Malzemesi Enformasyon Sistemleri

- ...
- Üretici ve satıcı firmalar ile alıcılar arasında elektronik ticaretin (B2C) oluşturulması olanağını,
- Benzer yapı malzemesi üreticilerine, kendi aralarında tedarik zincirinin (B2B) oluşturulabilmesi olanağını sağlamaktadır.

Dünyada Yapı Malzemesi Enformasyon Sistemi Uygulamalarının Kapsamı

- Genel bilgi,
- Ürün profili,
- Servisler,
- Sağlanan iletişim olanakları ve bağlantılar.

Yapı Malzemesi Enformasyon Sistemi'nin Kullanıcıya Sunduđu Olanaklar

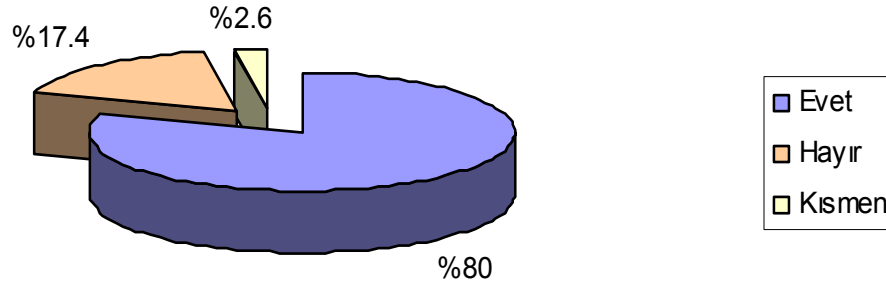
- Kullanım kolaylığı,
- Enformasyona hızlı erişim,
- Enformasyon yoğunluğu ve kalitesi,
- Güvenilir ve güncel enformasyon,
- Sınıflandırma sistemi,
- Teknik konularda hizmet,
- Çevrimiçi (online) hizmet,
- Şartnameler ve standartlar.

Türkiye'de durum tespiti – Anket Çalışması

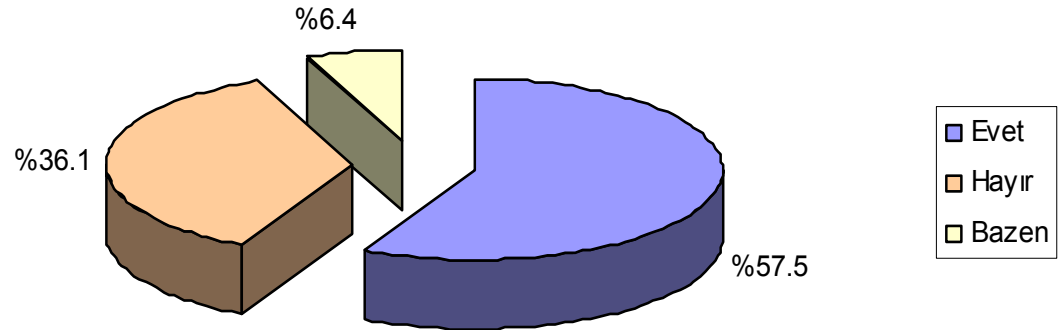
Türkiye'de yapı malzemesi üreten ve/veya ithal eden firmaların malzeme hakkında enformasyon sunma ve mimarların enformasyona erişme konusundaki davranış biçimlerini belirlemek ve gerçekleştirilen "YMES" araştırması projesi hakkındaki görüşlerini almak amacı ile yapılmıştır.

Türkiye'de durum tespiti – Firmalar açısından bakış

İNTERNETİN ÜRÜN TANITIMINDAKİ BAŞARISI

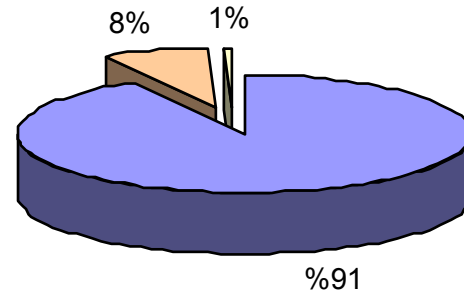


KULLANICININ İNTERNET ORTAMINDAN
YARARLANMASI



Türkiye'de durum tespiti – Firmalar açısından bakış

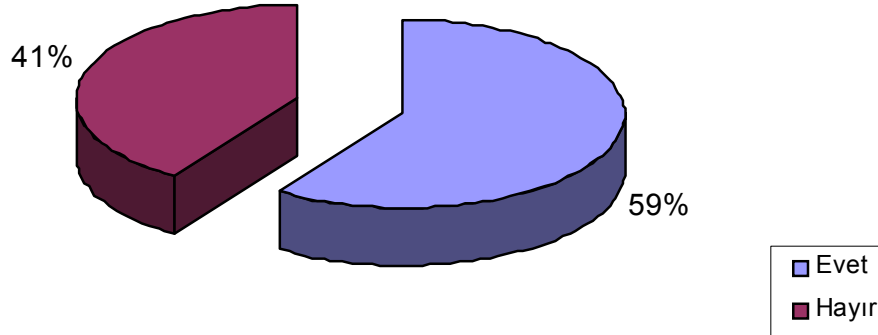
YAPI MALZEMESİ İNTERNET SİTESİNDE YER ALMAK



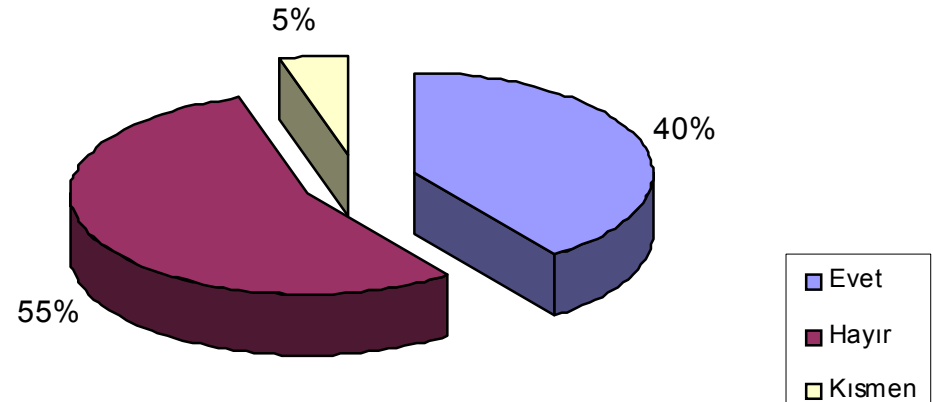
- Evet
- Hayır
- Belki

Türkiye'de durum tespiti – Mimarlar açısından bakış

İnternet Araştırması

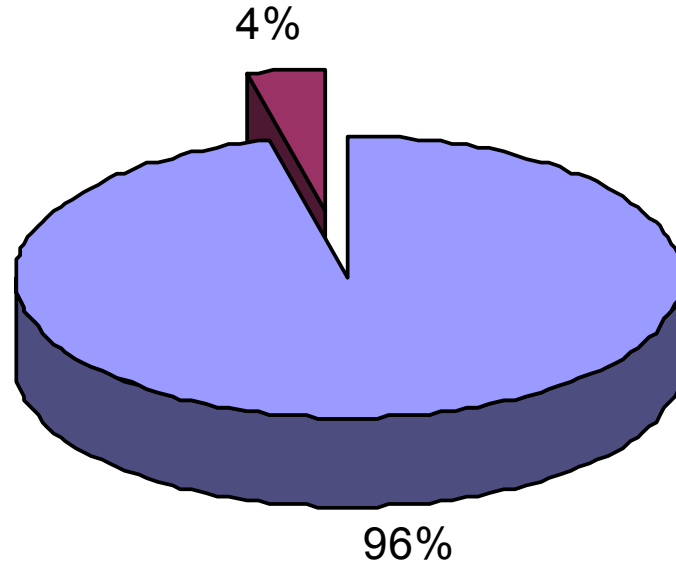


İnternet Yeterli mi?



Türkiye'de durum tespiti – Mimarlar açısından bakış

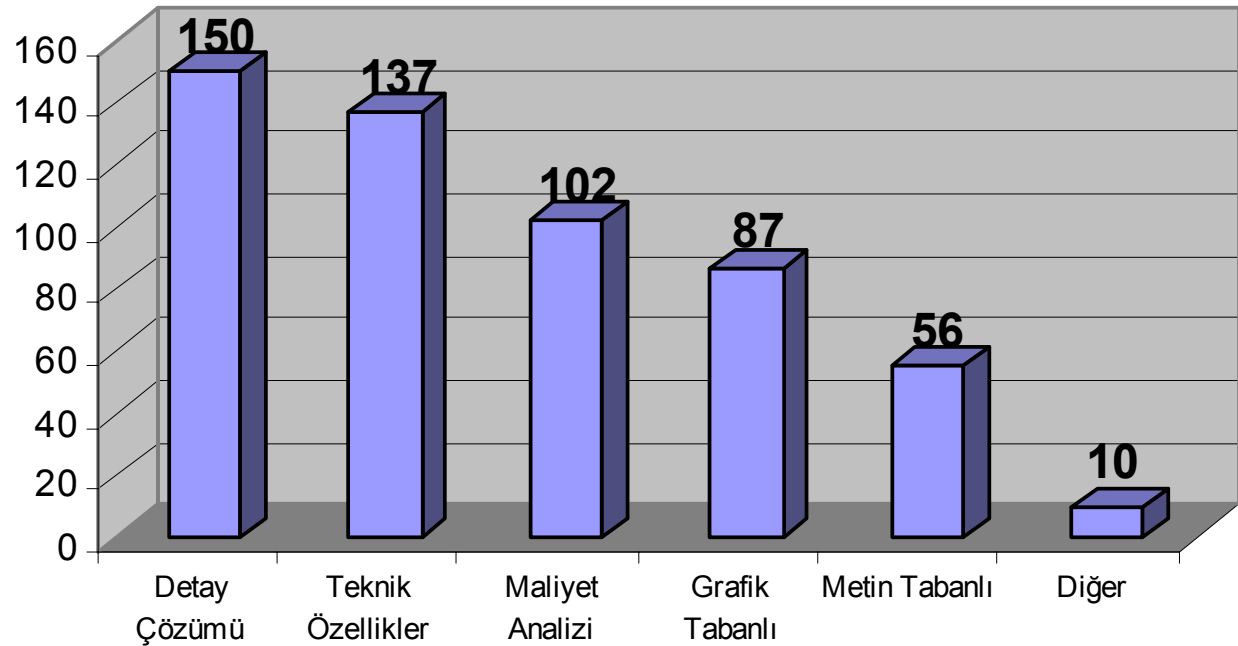
İnternetin Yaygınlaşması



■ Evet
■ Hayır

Türkiye'de durum tespiti – Mimarlar açısından bakış

Internet Sitesi Nasıl Olmalı?



YMES'in Amacı

- Yapı malzemesi konusunda mevcut tüm enformasyonun tek bir ortamdan elde edilebilmesi,
- Türkiye koşullarına göre geliştirilmiş bir sınıflandırma ve kodlama sistemine göre yapı malzemesi hakkında ayrıntılı ürün ve uygulama bilgisine ulaşılması,
- Uluslararası sınıflandırma-kodlama sistemi ve "Bayındırlık ve İskan Bakanlığı" sınıflandırma sistemi ile ilişki kurulması,

YMES'in Amacı

- Yapı malzemesi firmaları hakkında ayrıntılı kimlik bilgisinin verilmesi,
- Yapı malzemelerine ilişkin güncel fiyatların elde edilmesi,
- Karşılaştırmalı bilgi formu yardımı ile karar vericilerin alternatif yapı malzemeleri arasından seçim yapabilme olanağının elde edilmesi,

YMES'in Amacı

- Kamu ve özel sektörde konu ile ilgili alanlara bağlanma olanağının elde edilmesi,
- Diğer servisler ve iletişim faaliyetinin yaratılması,

YMES'in Amacı

- Yapı malzemesi konusundaki teknik enformasyon alt yapısına dayanılarak, yapı malzemelerinin fiyat bilgileri aracılığıyla, "fonksiyonel yapı elemanlara dayalı maliyet tahmin modeli"ne göre, gerçekleşmesi düşünülen yapıya ilişkin yaklaşık bina maliyetinin, henüz ön proje aşamasında tahmin edilmesidir.

YMES'in uygulamaya geçirilmesi ile;

- Mevcut yapı malzemelerinin tüm özelliklerinin Türkiye'ye ve Dünya'ya tanıtıldığı,
- Uluslararası sınıflandırma sistemleri ile ilişkisi kurulmuş bir ortam yaratılacaktır.

YMES'in uygulamaya geçirilmesi ile;

- Türkiye'de karar vericilerin güncel ve doğru teknik enformasyona aynı ortam üzerinden kolaylıkla ulaşabilmeleri sağlanacaktır.
- Malzeme seçimi ve kullanımı konularında karar verirken süre ve maliyet açısından olumlu katkılar sağlanabilmesinin yanı sıra, teknik yönden de uygun malzeme seçimi ile sorunsuz, uzun ömürlü ve kaliteli yapılar üretilmesine yardımcı olunacaktır.

YMES'in uygulamaya geçirilmesi ile;

- Karar vericilerin mevcut yapı malzemelerinin teknik özellikleri ve maliyetleri hakkında bilgilenmesi, bilinçli seçim yapmalarının sağlanması ile, oluşacak geri beslemeler ve istekler doğrultusunda, malzeme üreticilerinin verimliliklerinin artması sağlanacaktır.

YMES'in uygulamaya geçirilmesi ile;

- Gerçekleştirilmesi düşünülen projenin tasarım evresinde, söz konusu yapının bina maliyeti yaklaşık olarak tahmin edilebilecek, seçilen yapı malzemelerinin alınan proje kararları doğrultusunda rasyonel olup olmadığı yorumlanabilecektir.

YMES

Yapı Malzemesi Enformasyon Sistemi

YMES

Proje Yürütücüsü :
Y.Doç.Dr. Elçin TAŞ

Araştırmacılar:
Y.Doç.Dr. Leyla TANAÇAN
Dr. Hakan YAMAN

YMES veri tabanı 1095 numaralı
"Türkiye Ölçeğinde İlişkisel Veritabanı Yapısında
Yapı Malzemesi Enformasyon Sistemi Geliştirilmesi"
İsimli TÜ Araştırma Fonu Projesi kapsamında bilimsel amaçlarla geliştirilmiştir.

Hiçbir bölümü izin almaksızın kullanılamaz ve kopyalanamaz.
MS Access Uygulama : Dr. Hakan YAMAN 2002

Programdan Çıkış