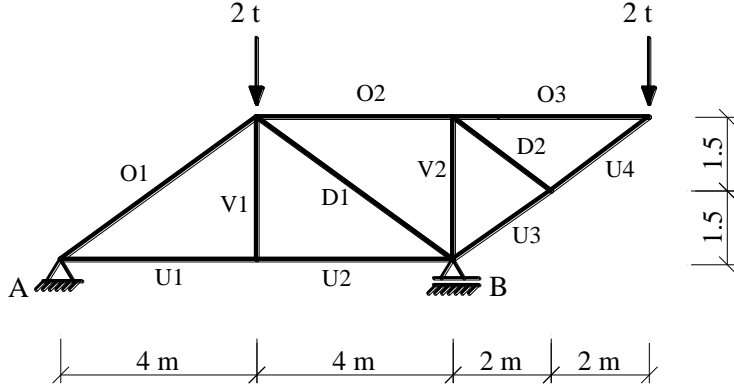


MIM 113 Statik
Ödev 3
Teslim Tarihi : Final Sınavı

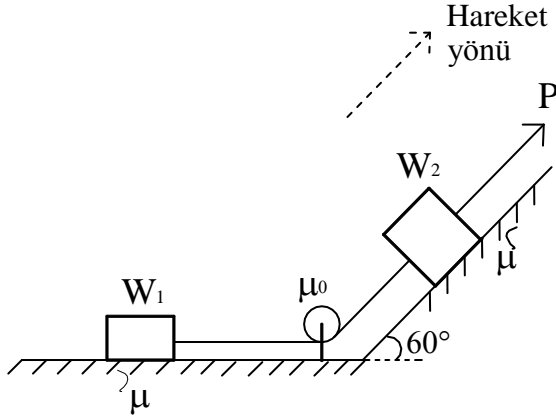
1.



Şekilde ölçüleri ve yükleme durumu verilen kafes sistemde;

- Sistemin stabil olup olmadığını kontrol ediniz.
- Bütün çubuk kuvvetlerini hesaplayıp, sonuçları bir tabloda veriniz.

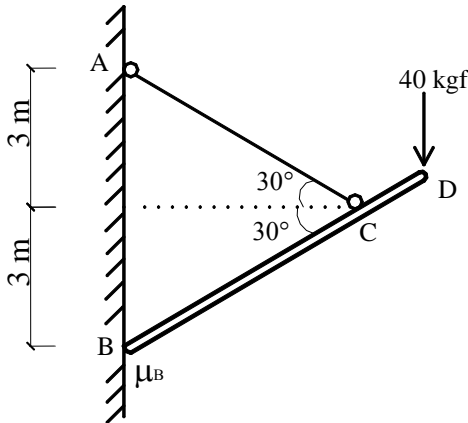
2.



1 ve 2 blokları şekilde gösterildiği gibi yerleştirilmiş ve bir iple birbirine bağlanmıştır. Blokların ağırlıkları $W_1=100$ kgf , $W_2=50$ kgf ve yüzeyler arasındaki sürtünme katsayısı (μ) 0,25'tir. Sistemi sağa doğru harekete geçirecek P kuvvetinin en küçük değerini;

- Makaranın sürtünme katsayısı $\mu_0=0$ iken,
- Makaranın sürtünme katsayısı $\mu_0=0,30$ iken hesaplayınız.

3.



Şekilde verilen BD çubuğunun ağırlığı $W_{BD} = 20$ kgf ve uzunluğu $l_{BD} = 7,5$ m'dir. Sistem dengede ise AC ipindeki kuvveti ve duvar ile çubuk arasındaki sürtünme katsayısını (μ_B) hesaplayınız.