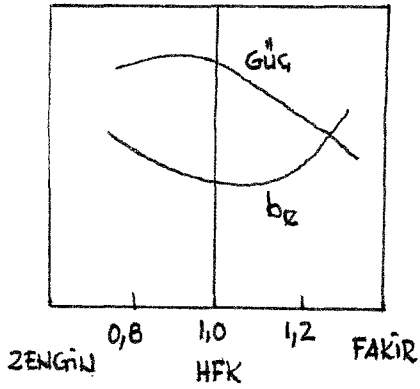


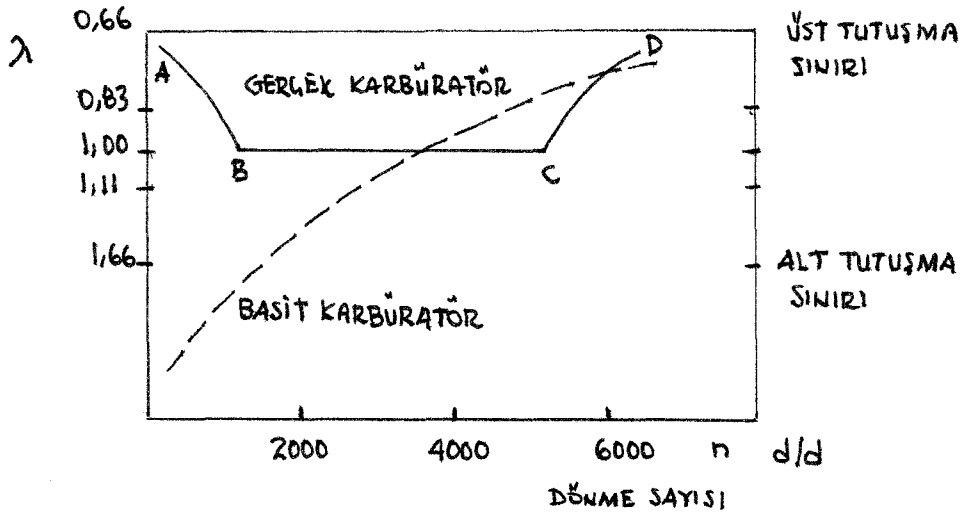
## BÖLÜM 3

### HAVA FAZLALIK KATSAYISI



MAKSİMUM GÜÇ % 5-15 AZ HAVA İLE  
 $\lambda = 0,95 \dots 0,85$

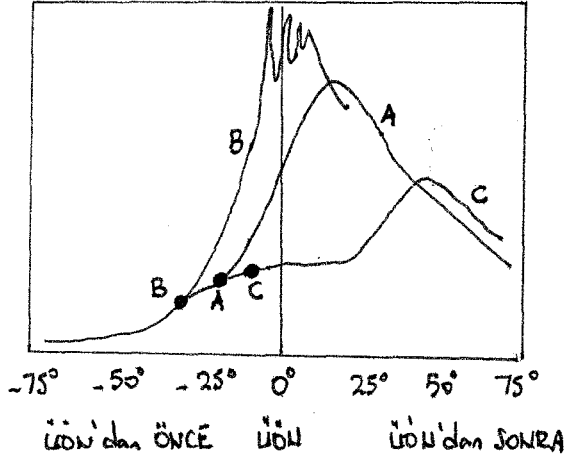
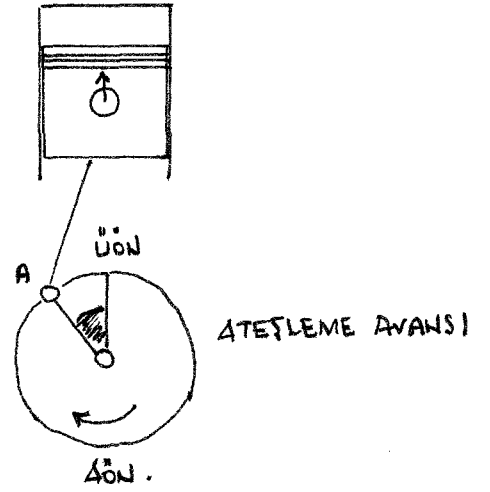
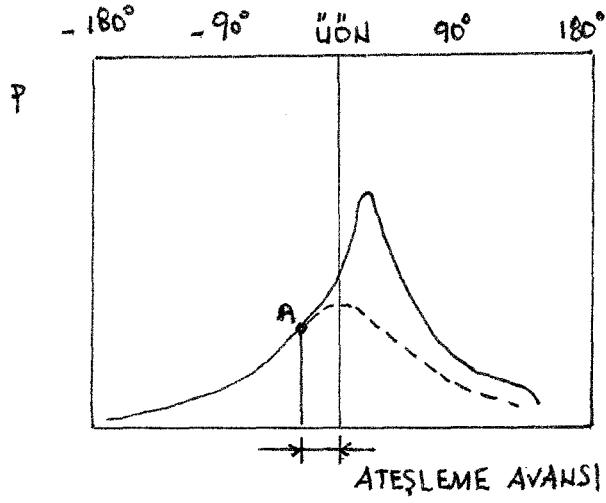
MAKSİMUM YAKIT EKONOMİSİ % 20 FAZLA HAVA İLE  
 $\lambda = 1,1 \dots 1,2$



- AB BOŞTA ÇALIŞMA VE GEÇİŞ BÖLGESİ
- BC EKONOMİK ÇALIŞMA BÖLGESİ
- CD YÜKSEK GÜÇ BÖLGESİ

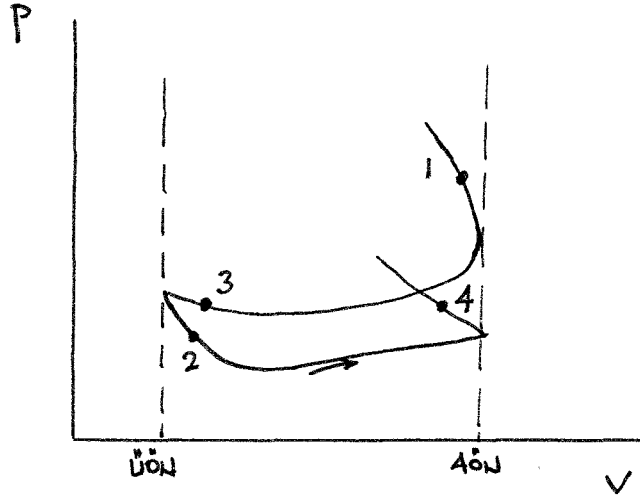
MÜKEMMEL KARBÜRATÖR : İLK HAREKET DONANIMI  
BOŞTA ÇALIŞMA DONANIMI  
EKONOMİ DONANIMI  
YÜKSEK GÜÇ DONANIMI  
İNMELENME DONANIMI .

BÖLÜM 3  
ATEŞLEME AVANSI



- A : DOĞRU ATEŞLEME AVANSI
- B : ERKEU ATEŞLEME  
BASINÇTA DALGALANMALAR  
VURULTU OLUŞUYOR.
- C : GEÇ ATEŞLEME  
MAKSİMUM BASINÇ DÜŞÜYOR.

GAZ DEĞİŞİMİ OLAYI.



- 1 - EG202 SUPABI AGILMASI
- 2 - KAPALMASI
- 3 - EMME SUPABI AGILMASI
- 4 - KAPALMASI

