

Hüzzâm Saz Semâîsi

NEY

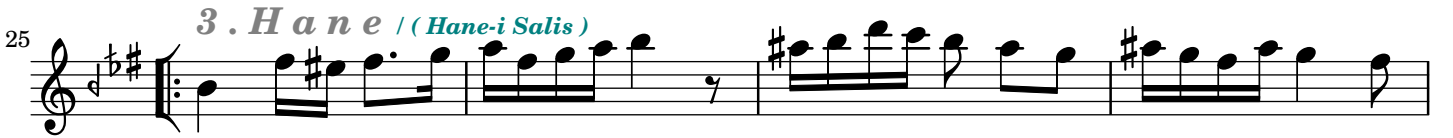
Nâyî Baba **Raşid Efendi**

Usûlü : **Türk Aksağı** [5/8]

[1820 - 1892]



SON / (Temmet)



Nâyî

U s û l

Baba

Raşid Efendi

[1820 - 1892]

Saz eserleri bestekarıdır. Mızıkay-i Hümayun'da yüzbaşı rütbesiyle Ney üflemiş ve öğretmiştir. Neyzen Oskiyan'ın talebesidir. Bir hayli Neyzen yetiştirmiştir. En önde gelen öğrencisi, Zakirbaşı Mehmed Efendi'dir. Hamparsum ve Batı notalarını biliyordu. Hamparsum ile yazdığı nota defteri İstanbul Üniversitesi Devlet (eski belediye) konservatuvarı arşivindedir. Bestelediği peşreve güfte tatbik ederek, karçe haline getirmiştir. Segah-Araban makamını bulmuştur. İsmail Hakkı Beyin hocasıdır.

Türk Aksağı Usûlü

*) Beş zamanlıdır.

*) Bir Nim Sofyan ve bir Semai'nin birleşmesiyle meydana gelir.

*) 5/8 ve 5/4 lük değerlerde vurulur

Türk Aksağı Darb Usûlü

1 . Darb : (Dü-Üm) / [2 Zamanlı ve Kuvvetli]

2 . Darb : (Te-Ek) / [2 Zamanlı ve Yarı Kuvvetli]

3 . Darb : (Tek) / [1 Zamanlı ve Zayıf]

Kaynak : Türk Müsiki Nazariyâtı ve Usûlleri-Kudüm Velveleri - İsmail Hakkı ÖZKAN
[1941- 2010]

Türk Müsikiğinde, eşit sayıda, muhtelif vuruşlardan meydana gelmiş kalıplara "Usul" denir. Bu vuruşlar düzenli bir tempo ile aksamadan eser bitene kadar icra edilir.

Usul değeri portede, donanıma yazılır ve sol anahtarından sonraki arıza işaretlerinin hemen sağında yer alır.

Türk Müsikiğinde usullerin klasik icrası; sağ elin sağ dize, sol elin sol dize vurulmasıyla belirtilir.

Usulün vurulmasına daima sağ el ile başlanır. Birinci vuruş kuvvetli olarak vurulur. Usuller, birbirine paralel çizilen iki yatay çizgi üzerine yazılan notalarla belirtilir. Üst taraftaki çizgi sağ eli, alt taraftaki çizgi sol eli gösterir. Usulün çizildiği çizginin sol tarafına "usulün kıymeti"ni ve "usulün zamanı"ni gösteren sayılar yazılır. Üst tarafa yazılan sayı usulün kıymetini, alt tarafa yazılan sayı ise usulün zamanını gösterir. Türk Müsikiğinde kullanılan usuller şu kelimelerle ifade edilir; Düm, Tek, Te-ke, Te-ek, Te-ka, Ta-hek.

Bunların anlamlarını da kısaca belirttikten sonra Türk Müsikiğinde kullanılan usulleri incelemeye başlayalım. Düm: Sağ elle sağ diz üzerine vurularak gösterilen kuvvetli zamanı belirtir. Tek: Sol elle sol diz üzerine vurularak gösterilen hafif zamanı belirtir. Te-ke: Birbirine eşit iki zamanı gösterir. Sağ ve sol el birbiri ardınca dizler üzerine vurularak icra edilir. Te-ek: Sol elin sol diz üzerine iki vuruş kıymetinde vurulacağını belirtir. Te-ka: Bir kısa ve ardından bir uzun zamanı belirtir. Sağ el kısa, sol el uzun zamanda icra edilecek demektir. Ta-hek: "Ta" hecesinde iki el birlikte havaya kalkar. "Hek" hecesinde yine iki el birlikte vurulur.

Usuller, "Basit Usuller" ve "Birleşik Usuller" olmak üzere ikiye ayrılır. İki tane basit usul vardır. Bunlar; iki zamanlı ve üç zamanlı usullerdir.