

Değerli Öğretim Üyeleri ve Öğretim Elemanları,

Çeşitli etkinliklerle, acı, tatlı anılarla dolu olarak geride bıraktığımız 2009 yılını Fakültemiz açısından kısaca değerlendirmek amacıyla sizlere bu mesajı sunuyorum. Aşağıda Fakültemizin 2009 yılı için bir değerlendirmesi bulacaksınız. Bu değerlendirmede Eğitim-Öğretim, Akademik Yükseltmeler, Planlanan ve Gerçekleştirilen Çalışmalar hakkında bilgi yer almaktadır.

Öğrencilerimiz, Eğitim, Öğretim

İTÜ Elektrik-Elektronik Fakültesi, 4 Bölümü, 6 Lisans, 8 Lisans üstü Programı, 200 civarındaki öğretim üyesi ve yardımcısıyla, 3000 kadar lisans, yüksek lisans ve doktora öğrencisiyle, ürettiği bilimsel çalışmalar, gerçekleştirdiği bilimsel etkinliklerle ülkemizin bu alanda en önde gelen kuruluşları arasında yer almaktadır. Fakültemiz Programlarının kontenjanlarının son üç yıldaki durumu Tablo-1’de görülmektedir.

Tablo-1 Elektrik-Elektronik Fakültesi kontenjanları.

	2007	2008	2009
Elektronik	90	100	103
Telekomünikasyon	70	80	82
Bilgisayar	80	100	103
Kontrol	60	70	72
Elektrik	100	110	113
Bilişim Sistemleri (SUNY)	40	40	40

Tablodan fark edilebileceği gibi, 2009 yılında kontenjanlarımız yaklaşık olarak aynı kalmıştır. Bu durum tüm üniversitemiz genelindedir.

Fakültemiz Programlarına alman öğrencilerin son yıllardaki tavan ve taban puanlarını, tavan ve taban sıralamalarını aşağıdaki grafiklerden ve tablolardan izleyebilirsiniz.

Tablo-2’de Üniversitemize en yüksek puanla giren öğrencilerin sırası, hangi programa girdikleri, tavan ve taban puanlar yer almaktadır.

İTÜ’ne en yüksek puanla giren öğrencilerin isimleri, girdikleri bölümler Tablo-3’de verilmiştir. Bu tablolardan fark edilebileceği gibi,

- İlk 100 içinde yer alan 2 öğrencimiz, 82. ve 100. sırada olmak üzere, Fakültemiz Elektronik Mühendisliği Programına kaydolmuşlardır.
- İlk 500 içinden üniversitemize gelen 6 öğrenci de Elektronik Mühendisliği Programını seçmişlerdir.
- İlk 1000 içinden ise 10 öğrencimiz bulunmaktadır.
- Taban puana göre, en yüksek puandan başlayarak yapılan sıralama; Elektronik Mühendisliği, Bilgisayar Mühendisliği, Telekomünikasyon Mühendisliği, Kontrol Mühendisliği ve Elektrik Mühendisliği şeklinde olmaktadır.

İzleyen diğer grafik ve tablolarda 2004-2009 dilimi ele alınmıştır. Benzer grafik ve tablolar, üniversitemizin diğer fakültelerindeki programlar için de verilmiştir. Ancak, diğer programlar için hazırlanan grafik ve tablolar bu değerlendirmede yer sorunu nedeniyle gösterilmemiştir. Burada verilmeyen veriler de dikkate alındığında, İTÜ’ye en yüksek puanla giren öğrenciler Fakültemizin Elektronik Mühendisliği ve

Bilgisayar Mühendisliği Programlarına kaydolan öğrencilerdir. Grafik ve tablolarda fakültemiz bölümleri lisans programlarına alman öğrencilerin yıllara göre başarı sıralama dilimleri, tavan ve taban puanları yer almaktadır.

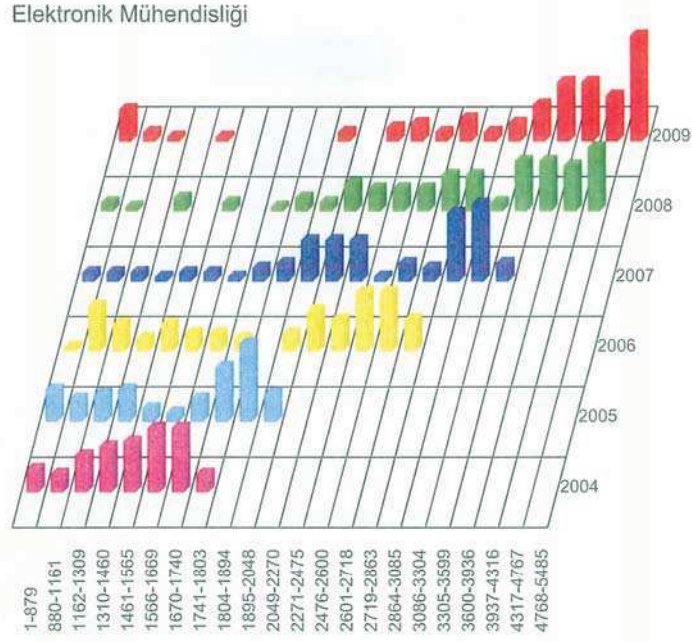
Tablo-2. En yüksek puanla giren öğrencilerin sıralaması, tavan ve taban puanlar.

kontenjan türü		GENEL			
Bölümler	ÖSS 2009				
	taban puan	taban puan sırası	tavan puan	tavan puan sırası	
ELEKTRONİK MÜH.	355,127	5485	374,080		82
BİLGİSAYAR MÜH.	352,738	6928	367,573		814
TELEKOMÜNİKASYON MÜH.	349,983	8858	364,844		1438
KONTROL MÜHENDİSLİĞİ	344,933	12928	351,781		7522
ELEKTRİK MÜHENDİSLİĞİ	339,348	18255	351,249		7914
BİLİŞİM SİSTEMLERİ MÜH.(sunny)	318,934	43366	344,164		13651

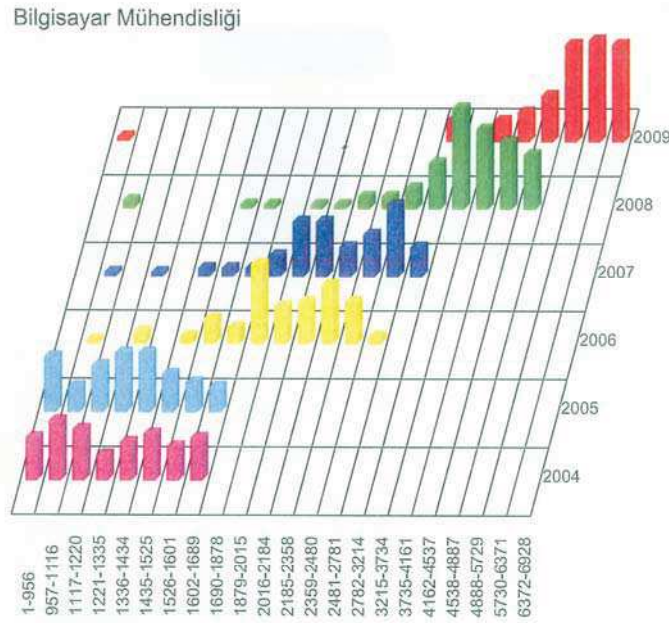
Tablo-3. İTÜ'ye en yüksek puanla giren öğrenciler, girdikleri bölümler.

Sıra	Yer B	Siras	Yer Puanı	TCK	Ad	Soyad	Sex	Bolum	Fak
1	82	374,08	403995645	FATİH	ÇETKİN		1	ELE	EE
2	100	373,632	278721904	MÜSLÜM	DOĞRU		1	ELE	EE
3	300	371,061	665590921	NERGİZ	ŞAHİN		2	ELE	EE
4	307	371,027	244753430	İSMAİL ER GÜN			1	ELE	EE
5	443	369,785	198532724	YUNUS EN	ÇALIŞKAN		1	ELE	EE
6	448	369,754	258470775	AZİZ	KOÇANAO		1	ELE	EE
7	716	368,117	487363144	BURAK	TANTAY		1	MAK	MK
8	814	367,573	420166231	İLHAN	SON		1	BLG	EE
9	825	367,526	260212623	OĞUZHAN	TÜRKAN		1	ELE	EE
10	905	367,144	191117320	ERENALP	BÜYÜKTOI		1	MIM	MM
11	952	366,865	262279892	ERDEM	GÜMRÜKC		1	ELE	EE
12	961	366,83	268071047	BÜNYAMIN	ÖZDEMİR		1	MIM	MM
13	970	366,779	176781511	TÜRKER	UNUTMAZ		1	ELE	EE
14	1031	366,447	229333402	BURAK	BOYACIOĞ		1	UCK	UU
15	1172	365,848	126384610	HALİL EMF	GÖNEN		1	ELE	EE
16	1341	365,221	151017320	TÜRKER N	ŞAYLAN		1	MIM	MM
17	1438	364,844	404538800	HASAN ANAKYILDIZ			1	TEL	EE
18	1463	364,786	282911185	BURAKHAI	ÖZKAN		1	ELE	EE
19	1513	349,812	371087209	MERVE	ÖZDEMİR		2	SIS	IS
20	1684	363,977	208372264	GÖZDE	ARTAGAN		2	ISL	IS
21	1700	363,916	306324337	ONUR	TEKİN		1	END	IS
22	1705	363,891	287273338	ARDA	AKYILDIZ		1	MIM	MM
23	1901	363,299	297473294	SERCAN	KUTUR		1	ELE	EE
24	1925	363,198	100096754	AYÇA	AKKAYA		2	ELE	EE
25	1949	363,131	323744964	EMRE	DELİCE		1	END	IS
26	2028	362,887	174356511	İSMAİL	KARABULI		1	TEL	EE

Tablo-4. Fakültemiz bölümleri lisans programlarına alınan öğrencilerin yıllara göre başarı sıralama dilimleri, tavan ve taban puanları



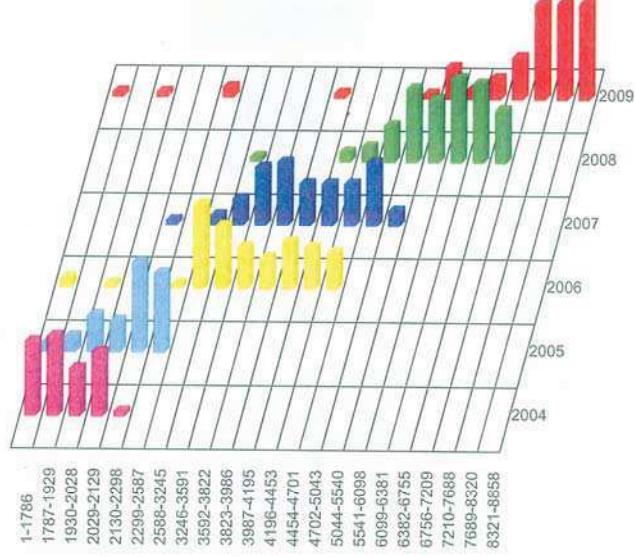
Yıl	Tavan BS	Taban BS	Tavan Puan	Taban Puan	Ortalama BS
2004	385	1751	373.249	366.848	1451.61
2005	285	1922	375.057	368.032	1521.61
2006	273	2785	368.228	353.778	2017.56
2007	449	3373	371.128	361.067	2450.79
2008	348	4620	370.978	355.986	3108.67
2009	82	5485	374.080	355.127	3612.16



Yıl	Tavan BS	Taban BS	Tavan Puan	Taban Puan	Ortalama BS
2004	340	1667	373.661	367.137	1261.70
2005	177	1689	376.006	368.686	1234.43
2006	1015	2487	361.916	354.864	1964.06
2007	981	2892	368.207	362.249	2223.15
2008	1050	4874	366.061	355.510	3619.90
2009	814	6928	367.573	352.738	5471.56

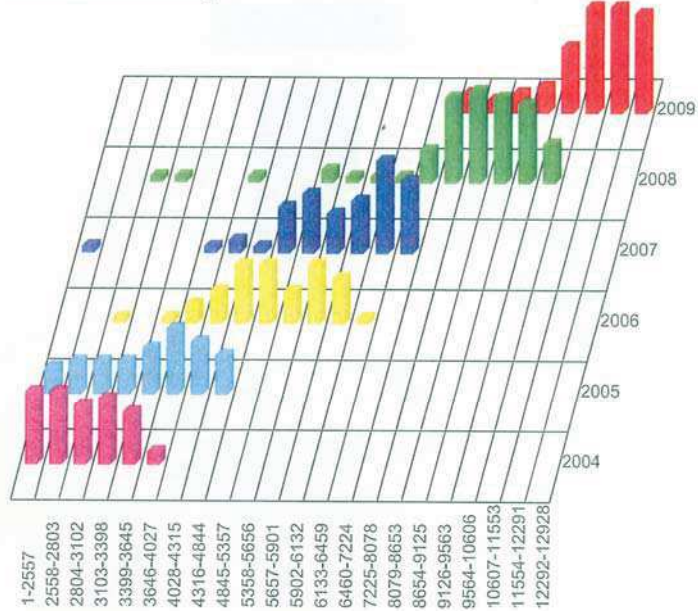
Tablo-4. Fakültemiz bölümleri lisans programlarına alınan öğrencilerin yıllara göre başarı sıralama dilimleri, tavan ve taban puanları (devam)

Telekomünikasyon Mühendisliği



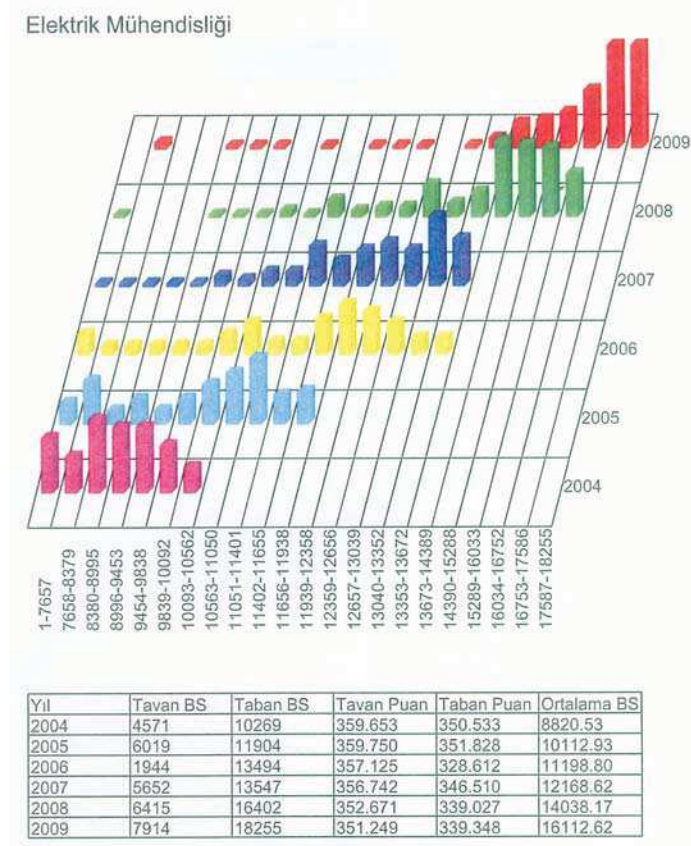
Yıl	Tavan BS	Taban BS	Tavan Puan	Taban Puan	Ortalama BS
2004	930	2138	369.975	365.614	1853.10
2005	1739	2565	368.544	366.323	2187.74
2006	1129	4585	361.204	347.989	3612.33
2007	2139	5089	364.195	357.737	4160.64
2008	3385	6956	358.628	351.803	5910.36
2009	1438	8858	364.844	349.983	7256.38

Kontrol Mühendisliği



Yıl	Tavan BS	Taban BS	Tavan Puan	Taban Puan	Ortalama BS
2004	905	3678	370.071	361.550	2883.94
2005	2442	4443	366.690	362.423	3569.20
2006	3102	6243	352.670	343.560	5106.02
2007	2072	6751	364.397	355.044	5806.98
2008	2992	9708	359.514	347.485	8147.52
2009	7522	12928	351.781	344.933	11049.84

Tablo-4. Fakültemiz bölümleri lisans programlarına alınan öğrencilerin yıllara göre başarı sıralama dilimleri, tavan ve taban puanları (devam)



Programların gözden geçirilerek aksaklıkların giderilmesi

Fakültemizde yürütülen programların gözden geçirilmesi, saptanan aksaklıkların giderilmesi ve programların günün şartlarına göre belli aralıklarla güncellenmesi yönündeki çalışmalar sürdürülmüş, Elektronik ve Haberleşme Mühendisliği Programları'nda bu programların hayata geçirildiği andan bu yana gözlenen aksaklıklar belirlenip bunların düzeltilmesi için çalışmalar yapılmış, önerilen değişiklikler İTÜ Senatosu'na sunulmuş ve Senato'dan geçirilerek yürürlüğe konmuştur. Bu çerçevede gerçekleştirilen en önemli değişiklik, 2010-2011 Eğitim öğretim yılından itibaren Elektronik ve Haberleşme Mühendisliği Bölümü lisans programlarının tek bir Elektronik ve Haberleşme Mühendisliği lisans Programı altında birleştirilmesi ve iki ayrı program yerine bu tek programa öğrenci alınmasıdır. Fakültemizde sürdürülen ABET çalışmaları, daha önceki dönemde akredite olmuş bu program dikkate alınarak diğer üç programla birlikte toplam dört program için yürütülmektedir.

Yeni Yapılanma

2009 Yılı içerisinde İTÜ Senatosu tarafından alınan karar uyarınca mevcut Anabilim Dalları kaldırılmış, her bölümde bölümün adıyla aynı isimli tek bir Anabilim dalı olacak şekilde yeni bir yapılanmaya gidilmiş ve bu yapılanma YÖK tarafından onaylanmıştır. Buna göre, fakültemizde de Elektronik ve Haberleşme Mühendisliği, Bilgisayar Mühendisliği, Elektrik Mühendisliği ve Kontrol Mühendisliği Anabilim dalları

oluşturulmuştur. Yasa uyarınca, Bölüm Başkanlarımız Anabilim Dalı başkanı olarak da görev yapmaktadır. Alt birimler olarak yer alacak çalışma gruplarının nasıl oluşturulacağı, bunların kriterlerinin ne olacağı yönünde üniversitemizde sürdürülen çalışmalar da geniş ölçüde sonuçlanmış olup, kısa sürede hayata geçirilecektir.

Akademik Yükseltmeler

2009 yılı içerisinde Öğretim Üyesi kadromuzda aşağıda belirtilen akademik yükseltmeler gerçekleşmiştir:

Profesörlüğe yükseltilerek kadroya atanan değerli öğretim üyelerimiz:

Prof. Dr. Serdar **Özoğuz** (Elektronik ve Haberleşme Mühendisliği Bölümü),
Prof. Dr. Zümray **Dokur Ölmez** (Elektronik ve Haberleşme Mühendisliği Bölümü),

Doçentlik kadrosuna atanan değerli öğretim üyelerimiz:

Doç.Dr. Zehra **Çataltepe** (Bilgisayar Mühendisliği Bölümü),
Doç.Dr. Müştak Erhan **Yalçın** (Elektronik ve Haberleşme Mühendisliği Bölümü),

Doçentlik Sınavını başarılararak Doçent unvanı alan değerli öğretim üyelerimiz:

Doç. Dr. Nil Banu **Tarım** (Elektronik ve Haberleşme Mühendisliği Bölümü),
Doç. Dr. Neslihan **Serap Şengör** (Elektronik ve Haberleşme Mühendisliği Bölümü),
Doç. Dr. Funda **Akleman Yapar** (Elektronik ve Haberleşme Mühendisliği Bölümü),

Yardımcı Doçentliğe yükseltilerek kadroya atanan değerli öğretim üyelerimiz:

Yrd. Doç. Dr. Sanem **Sariel** (Bilgisayar Mühendisliği Bölümü),
Yrd. Doç. Dr. Serkan **Şimşek** (Elektronik ve Haberleşme Mühendisliği Bölümü),
Yrd. Doç. Dr. Türker **Küyel** (Elektronik ve Haberleşme Mühendisliği Bölümü),
Yrd. Doç. Dr. Sanem **Kabadayı** (Bilgisayar Mühendisliği Bölümü),
Yrd. Doç. Dr. Gülay **Öke** (Kontrol Mühendisliği Bölümü),
Yrd. Doç. Dr. Emel **Önal** (Elektrik Mühendisliği Bölümü),
Yrd. Doç. Dr. Canan **Zobi Karatekin** (Elektrik Mühendisliği Bölümü),
Yrd. Doç. Dr. Ahmet Derya **Kocabaş** (Elektrik Mühendisliği Bölümü),
Yrd. Doç. Dr. Güven **Kömürgöz** (Elektrik Mühendisliği Bölümü),
Yrd. Doç. Dr. Lale **Tükenmez Ergene** (Elektrik Mühendisliği Bölümü).

Yrd. Doç. Dr. Türker **Küyel**,
Yrd. Doç. Dr. Sanem **Kabadayı** ve
Yrd. Doç. Dr. Gülay **Öke**
Fakültemiz kadrosuna yeni katılan öğretim üyelerimizdir.

Yrd. Doç. Dr. Lale **Tükenmez Ergene**
Bilişim Enstitüsü'nden kadromuza katılmıştır.

2009 yılında aşağıdaki tabloda isimleri verilmiş olan genç arkadaşlarımız da araştırma görevlisi kadromuza katılmışlardır.

ARAŞ.GÖR.	BERAT DOĞAN	Elek.ve Hab.Müh.
ARAŞ.GÖR.	OSMAN CEYLAN	Elek.ve Hab.Müh.
ARAŞ.GÖR.	RAMAZAN YENİÇERİ	Elek.ve Hab.Müh.
ARAŞ.GÖR.	BÜŞRA YÜKSEL	Elek.ve Hab.Müh.
ARAŞ.GÖR.	NAZAN İLTÜZER	Elek.ve Hab.Müh.
ARAŞ.GÖR.	ERTUĞRUL BAŞAR	Elek.ve Hab.Müh.
ARAŞ.GÖR.	TUBA AYHAN	Elek.ve Hab.Müh.
ARAŞ.GÖR.	ALPER AKOĞUZ	Elek.ve Hab.Müh.
ARAŞ.GÖR.	EMRAH SALMAN	Elektrik Müh.
ARAŞ.GÖR.	MERVE GÜLERYÜZ	Elektrik Müh.
ARAŞ.GÖR.	G.SELDA KURUOĞLU	Bilgisayar Müh.
ARAŞ.GÖR.	FİĞEN ŞENTÜRK	Bilgisayar Müh.
ARAŞ.GÖR.	KADİR AKIN	Kontrol Müh.
ARAŞ.GÖR.	İLHAN MUTLU	Kontrol Müh.

Arkadaşlarımızı kutluyor, kendilerinin bundan sonraki çalışmalarında da başarılarını sürdüreceklerine ve Fakültemize güç katacaklarına yürekten inanıyorum.

Emekli Olanlar

2009 Yılı içinde aşağıda belirtilen idari personelimiz emekli olmuştur:

- Necdet **Ece**, Şef,
- Nazım **Küçük**, Tekniker

Üniversitemize, Fakültemize yıllar boyu özveriyle verdikleri hizmetlerden ötürü arkadaşlarımıza teşekkür ediyor, bundan sonraki yaşamlarında esenlikler dolu günler ve alacakları başka görevlerde başarılar diliyorum.

Yitirdiklerimiz

2009 yılında ne yazık ki, çok değerli bir hocamızı yitirdik. Elektrik Mühendisliği Bölümü emekli öğretim üyelerimizden Prof. İzzet **Gönenc** bizleri üzüntüler içinde bırakarak aramızdan ayrıldı. Fakültemize uzun yıllar boyu özveriyle hizmet vermiş, yüksek gerilim laboratuvarını kurulmasına öncülük etmiş olan, bilim adamları yetiştirerek derin bilgi birikimini kendinden sonra gelen kuşaklara aktaran bu değerli hocamızı daima hatırlayacağız.

Bilimsel Etkinlikler

2009 yılında Fakültemizin katkısıyla aşağıda belirtilen uluslar arası ve ulusal etkinlikler gerçekleştirilmiştir.

- ELECO'2009: The 6th International Conference on Electrical and Electronics Engineering, ELECO 2009, 5-8 November 2009, Bursa, TURKEY.
- OPTİK AĞLAR ÇALIŞTAYI / OPTICAL NETWORKS WORKSHOP 2009. İTÜ Elektrik-Elektronik Fakültesi İdris Yamantürk Konferans Merkezi, 8-9 Eylül 2009.

Yayınlar

Fakültemizde yapılan yayınların sayıları ve diğer fakültelerle kıyaslama aşağıdaki Tablo-5 ve Tablo-6'da görülmektedir.

Tablo-5. Üniversitemiz birimlerinin yayın sayıları. Tablo Rektörlüğümüzden alınmıştır.

Birimi	Tam zamanlı öğretim üyesi	SCI*	SSCI**	AHCI***	BHI****	Toplam	Yayın sayısı/Öğretim üyesi
İnşaat Fakültesi	167	126		2		128	0,77
Mimarlık Fakültesi	113	7	2	1		10	0,09
Makina Fakültesi	82	45				45	0,55
Elektrik/Elektronik Fak.	94	41				41	0,44
Maden Fakültesi	80	64				64	0,80
Kimya-Met. Fakültesi	75	49				49	0,65
Gemi İnşaat/Deniz Bil. Fak.	34	15				15	0,44
Fen Edebiyat Fakültesi	145	180	1	1	1	183	1,26
İşletme Fakültesi	48	23				23	0,48
Uçak ve Uzay Bil. Fakültesi	37	26				26	0,70
Denizcilik Fakültesi	14	8				8	0,57
Tekstil Tek. ve Tasarımı Fak.	17	10				10	0,59
Avrasya Yer Bil. Enstitüsü	8	20				20	2,50
Bilişim Enstitüsü	4	2				1	0,50
Enerji Enstitüsü	15	8				8	0,53
Toplam	933	624	3	4	1	631	0,68

* Science Citation Index (SCI)
** Social Science Citation Index (SSCI)
*** Art and Humanities Citation Index (AHCI)
**** British Humanities Index (BHI)

Tablo-5. Fakültemiz birimlerinin yayın sayıları. Birimlerimizden gelen bilgilere göre düzenlenmiştir.

İTÜ Yayın Faaliyetleri

2008-2009 eğitim-öğretim yılında yapılan akademik faaliyetler

AKADEMİK FAALİYETLERİN DAĞILIMI

TABLO 1

FAKÜLTELER ENSTİTÜLER MESLEKYÜKSEKOKULU KONSERVATUAR	ULUSLAR ARASI MAKALELER			
	SCIEXPANDED, SSCI,AHCI İNDEKSLERİ KAPSAMINDAKİ YAYINLAR (2008-EYLÜL 2009 İTİBARI İLE)	Diğer İndeksler Kapsamındaki Yayınlar	İTÜ'ce Kabul Edilen Kaynaklardaki Yayınlar	TOPLAM ULUSLAR ARASI MAKALELER
BİLGİSAYAR MÜH.	12	3	1	16
ELEKTRİK MÜH.	13			
ELEKTRONİK VE HAB.MÜH	24	1		25
KONTROL MÜH.	13			4
GENEL TOPLAM	62	4	1	45

Bakım, Onarım

Fakülte yönetimi olarak önem verdiğimiz Bakım ve Onarım çalışmalarına bu dönemde de devam edilmiştir.

Fakültemize 75. Yıl Öğrenci Sosyal Merkezi'ne bakan cephede yeni bir giriş kapısı planlanmış, projesi hazırlanmış ve ihalesi yapılmıştır. Bu kapı çok kısa bir süre içinde tamamlanarak kullanıma açılacaktır. Bu kapının açılmasıyla yaklaşık 3000 kadar lisans, yüksek lisans ve doktora öğrencisi olan ve havuz dersleri kapsamında fakültemize gelen öğrenciler de dikkate alındığında büyük bir kalabalığı kaldırmak durumunda olan binamızın, giriş çıkışlarını önemli ölçüde rahatlayacağı açıktır. Ayrıca, personelin sabah ve akşam servislere, öğrencinin sınıflara ve kantine doğrudan ulaşması ve girişin tarafının yeşil alana bakan ve düz ayak olması ile özürlü öğrencilere de çok uygun olacağı, Rektörlüğün Bedri Karafakioğlu Caddesini trafiğe kapatmasından sonra, bu girişin daha da uygun ve fonksiyonel olacağı kolayca fark edilebilir.

İdris Yamantürk konferans merkezindeki iki sınıftan biri sabit diğeri de kolluklu oturma düzeni ile donatılmıştır.

İdris Yamantürk konferans merkezi çalıştırıldığında koku yayan klimalar ve binamızda bulunan tüm diğer klimaların bakım ve onarımları yapılmıştır.

Kalorifer sistemine ait eşanjörlerde meydana gelen çürüme ve hasarların onarımı ve yenilenmesi yapılmıştır.

İki yüksek lisans dersliği (D5206 ve D5106) sabit oturma düzeni ile donatılmıştır.

Binamızın M5 ve M6 mafsallarında (menza tarafına bakan cephede) bulunan tuvaletlerin yenilenmesi ihale edilerek inşaatına başlanmıştır.

Kantin katında kontrol laboratuvarı koridoru başında bulunan tuvaletlerin yenilenmesi ihale edilerek inşaatına başlanmıştır.

Derslik Bloku koridorların ve dekanlık tarafındaki mafsalların boyanması, fakültemiz imkanları ile yaptırılmış olup, boya işine devam edilecektir.

Fakülte binamızın tüm çatısı onarılmış ve yağmur dereleri yenilenmiştir.

Kantin tarafında iç bahçe ve dış bahçede düzenleme yapılmış, ağaç, çiçek ve süs bitkileri dikilerek çimlendirilmiştir.

Daha önce teknik resim salonu olarak kullanılan D6309 numaralı sınıfın bir konferans salonuna dönüştürülmesi için proje hazırlanmış ve ihalesi de yapılmıştır, bu konferans salonumuz yakın zamanda hayata geçirilecektir.

Fotokopi katında yer alan 4000 kodlu iki sınıfımız da bir mezunumuzun ailesinin katkısıyla yenilenecektir. Bu sınıflardan biri, SUNY Programımızın kurulmasına büyük emeği geçen ve genç yaşta kaybetmiş olduğumuz arkadaşımız Prof. Dr. Mine Kalkan'ın anısına, diğeri ise şu anda hayatta olmayan mezunumuz, Elk.Müh.Şeref Bereketoğlu anısına yenilenecektir. Bu çalışmalar da başlamış olup kısa zamanda bitirilecektir.

Sınıf yenileme çalışmalarımızın, çeşitli dönem, mezunlarımızın katkılarıyla

devam ettirilmesi planlanmaktadır.

En alt katta atıl bir şekilde duran eski ofset atölyesinin bulunduğu mekanlar da sınıfa dönüştürülmektedir. Buradaki inşaat çalışmaları halen sürmektedir. Ayrıca, aynı katta bulunan arşiv odaları da yenilenmektedir.

SUNY Bilişim Mühendisliği Programımız öğrenci ofisi gereksinimini gidermek için projelendirilen ofisin gerçekleştirilme çalışmaları da sürmektedir ve tamamlanmak üzeredir.

Bakım ve Onarım çalışmalarına katkıları nedeniyle, Dekan Yardımcımız Sayın Prof. Dr. Adnan **Kaypmaz**'a, Fakülte Sekreterimiz Sayın Serpil **Aksoy**'a ve Bakım Şefimiz Sayın **Sıtkı Zor**'a teşekkür etmek isterim.

Öğrencilere Yönelik Etkinlikler

2009 Bahar döneminde ülkemizin önde gelen firmalarından üst düzey yöneticilerin konuşmacı olarak katıldıkları öğrenci seminerleri düzenlenmiştir. Güz döneminde ise Fakültemizin 1. ve 4. sınıf öğrencileri için Kişisel Gelişim Seminer Programı organize edilmiştir. 10-20 öğrenciden oluşan iki grup için ayrı ayrı organize edilen seminerler, Kişisel Gelişim konusunda profesyonel olarak eğitim veren eski mezunlarımızdan Nursu **Erlık**'in desteği ile yürütülmüş, Programlara sadece gönüllü öğrenciler katılmıştır. 14 haftalık seminer dizisinden oluşan programların içeriği aşağıdaki şekilde oluşturulmuştur:

1. sınıf programı:

Etkili İletişim ve Koçluk Becerileri
Profesyonel Sunum Becerileri
Kendini/Başkalarını Tanıma ve Yönetme
Hedef Belirleme ve Akıllı Hedefler

4. sınıf programı:

Etkili İletişim ve Koçluk Becerileri
Profesyonel Sunum Becerileri
Liderlik ve Liderlikte Temel Disiplinler
İş ve Yaşamda Stratejik Yönetim

Program sonunda düzenli katılan öğrencilere Katılım Belgesi verilmiştir.

Öğrencilere, eğitim ve öğretime yönelik çalışmaları ve bu konuda düzenlediği etkinliklerden ötürü Dekan Yardımcımız Sayın Prof. F. Sema **Oktuğ**'a teşekkür borçlu olduğumuzu da belirtmek isterim.

Sosyal Etkinlikler

Dönem içerisinde,

- 5 Kasım 2009 günü akşamı İTÜ Çamlık Lokali'nde bir Fakülte Yemeği,
- 29 Aralık 2009 günü de Fakültemiz Öğrenci Sosyal Merkezi'nde bir yeni yıl kokteyli

düzenlenmiştir. Bizleri bir araya getiren bu tür güzel etkinliklerin daha ileriki yıllarda da geleneksel olarak sürdürülmesini dilerim.

Değerli Öğretim Üyeleri ve Yardımcıları,
2009 Yılı içinde Fakültemizde gerçekleştirdiklerimizi sizlere özetlemeye çalıştım. 2010 yılının hepimize esenlikler dolu aydınlık günler getirmesi dileklerle sevgi ve saygılarımı sunuyorum.



Prof. Dr. H. Hakan **Kuntman**
İTÜ Elektrik-Elektronik Fakültesi
Dekanı
6 Ocak 2010