



İTÜ

İstanbul Teknik Üniversitesi
Elektrik-Elektronik Fakültesi

Değerli Öğretim Üyeleri ve Öğretim Elemanları,

Çeşitli etkinliklerle, acı, tatlı anılarla dolu olarak geride bıraktığımız 2008 yılını Fakültemiz açısından kısaca değerlendirmek amacıyla sizlere bu mesajı sunuyorum. Aşağıda Fakültemizin 2008 yılı için bir değerlendirmesi bulacaksınız. Bu değerlendirmede Eğitim-Öğretim, Akademik Yükseltmeler, Planlanan ve Gerçekleştirilen Çalışmalar hakkında bilgi yer almaktadır.

Öğrencilerimiz, Eğitim, Öğretim

İTÜ Elektrik-Elektronik Fakültesi, 4 Bölümü, 6 Lisans, 8 Lisans üstü Programı, 200 civarındaki öğretim üyesi ve yardımcısıyla, 3000 kadar lisans, yüksek lisans ve doktora öğrencisiyle, ürettiği bilimsel çalışmalar, gerçekleştirdiği bilimsel etkinliklerle ülkemizin bu alanda en önde gelen kuruluşları arasında yer almaktadır. Fakültemiz Programlarının kontenjanları aşağıdaki Tabloda görülmektedir.

	2007	2008
Elektronik	90	100
Telekomünikasyon	70	80
Bilgisayar	80	100
Kontrol	60	70
Elektrik	100	110
Suny	40	40

Tablodan fark edilebileceği gibi, 2007 yılına göre kontenjanlarımızda bir artma görülmektedir. Bu artış tüm üniversite genelindedir. Başka bir deyişle, tüm fakültelerimiz aynı sorunla karşı karşıyadır.

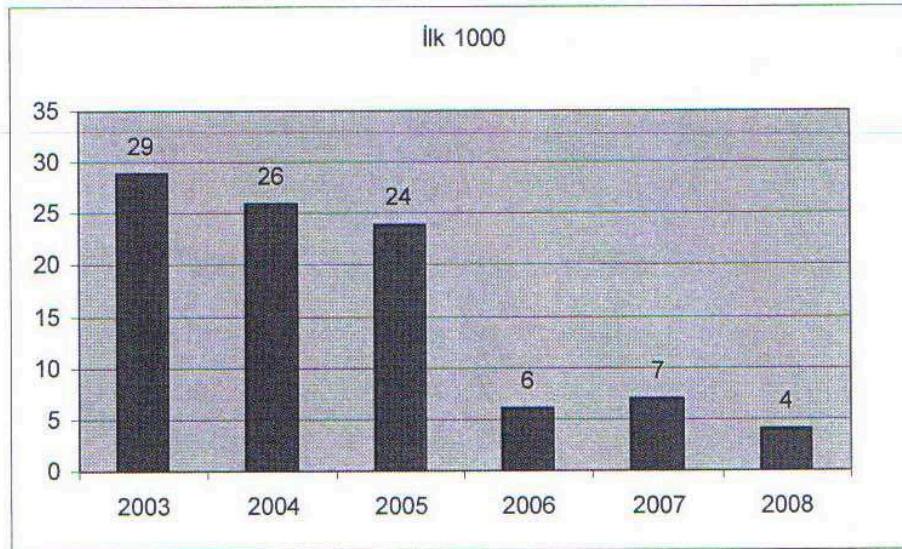
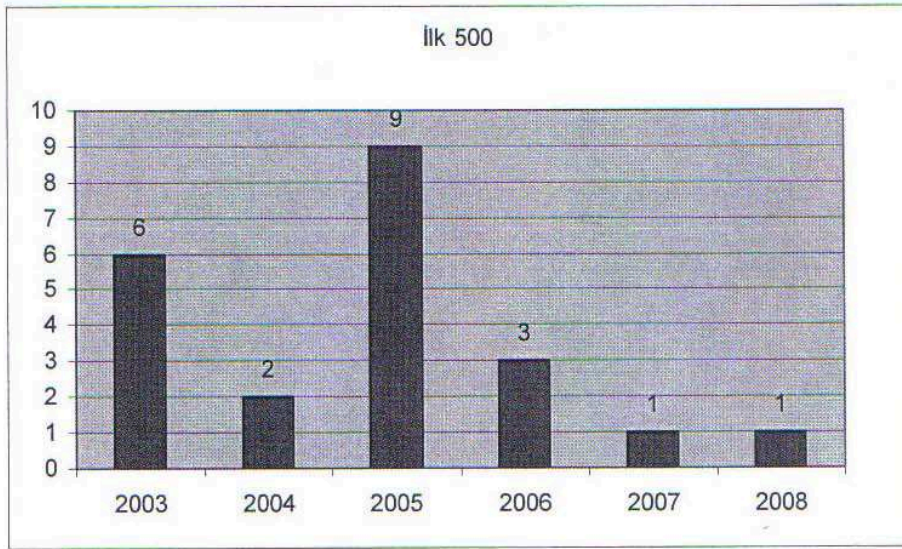
Fakültemiz Programlarına alınan öğrencilerin son yıllardaki tavan ve taban puanlarını, tavan ve taban sıralamalarını aşağıdaki grafiklerden ve tablolardan izleyebilirsiniz. Tablolarda 2003-2008 dilimi ele alınmıştır. Benzer grafik ve tablolar, üniversitemizin diğer fakültelerindeki programlar için de verilmiştir. Ancak, diğer programlar için hazırlanan grafik ve tablolar bu değerlendirmede yer sorunu nedeniyle gösterilmemiştir.

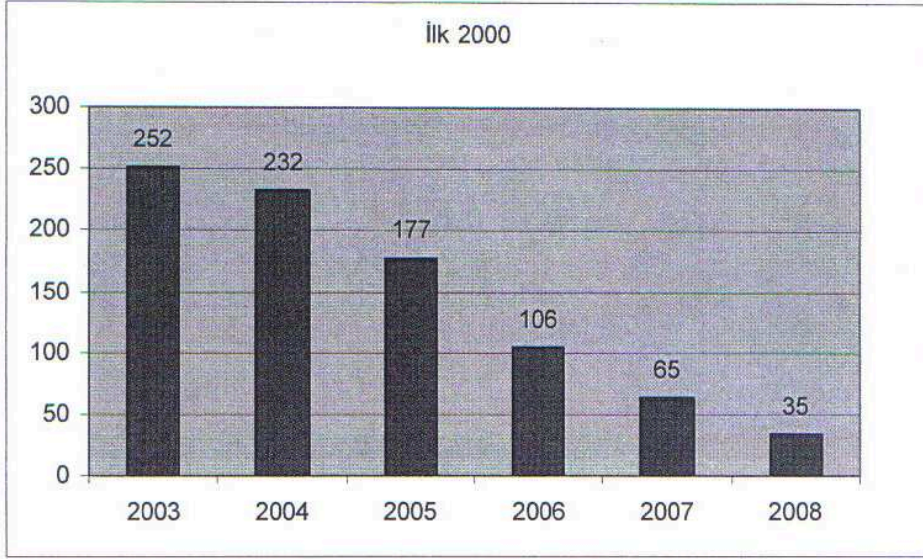
Burada verilmeyen veriler de dikkate alındığında, İTÜ'ye en yüksek puanla giren öğrenciler Fakültemizin Bilgisayar Mühendisliği ve Elektronik Mühendisliği Programlarına kaydolmuş öğrencilerdir. Aşağıdaki Tablo ve veriler kısmında ilk olarak 2003-2008 aralığında İTÜ'ye yerleştirilen öğrencilerin hangi dilimlerde yer aldıkları görülmektedir. Daha sonraki grafik ve tablolarda ise fakültemiz Bölümleri lisans programlarına alınan öğrencilerin yıllara göre başarı sıralama dilimleri, tavan ve taban puanları yer almaktadır.

2003-2008 Yılları arasında OSYM yerleştirme dağılımları

OSYM başarı sırasına göre alınan öğrenci sayılarında düşüş devam etmektedir. Aşağıdaki tabloda 2003-2008 yılları arasında İTÜ'ye yerleştirilen öğrenci sayıları verilmiştir.

Yıl	İlk 500	İlk 1000	İlk 2000
2003	6	29	252
2004	2	26	232
2005	9	24	177
2006	3	6	106
2007	1	7	65
2008	1	4	35

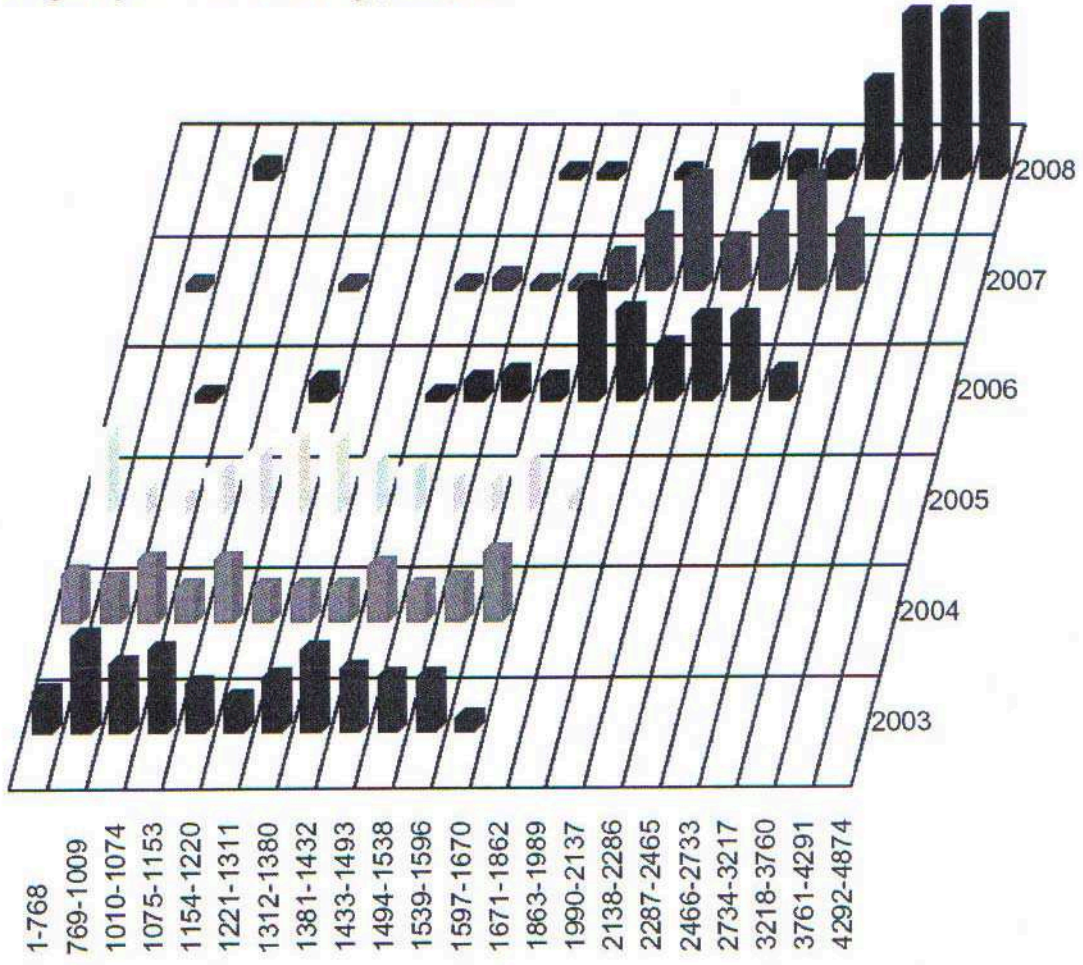




2007 yılına göre ortalama başarı sıralamalarında “Petrol ve Doğalgaz Mühendisliği”, “Gemi Makinaları İşletme Mühendisliği”, “Deniz Teknolojileri Mühendisliği” ve “Gemi İnşaatı ve Gemi Makineleri Mühendisliği” programlarında yükselme görülürken, diğer tüm lisans programlarında düşüş kaydedilmiştir. En fazla gerileme “Cevher Hazırlama Mühendisliği” programında (10925) yaşanırken, en az gerileme “Mimarlık” programında (532) gerçekleşmiştir.

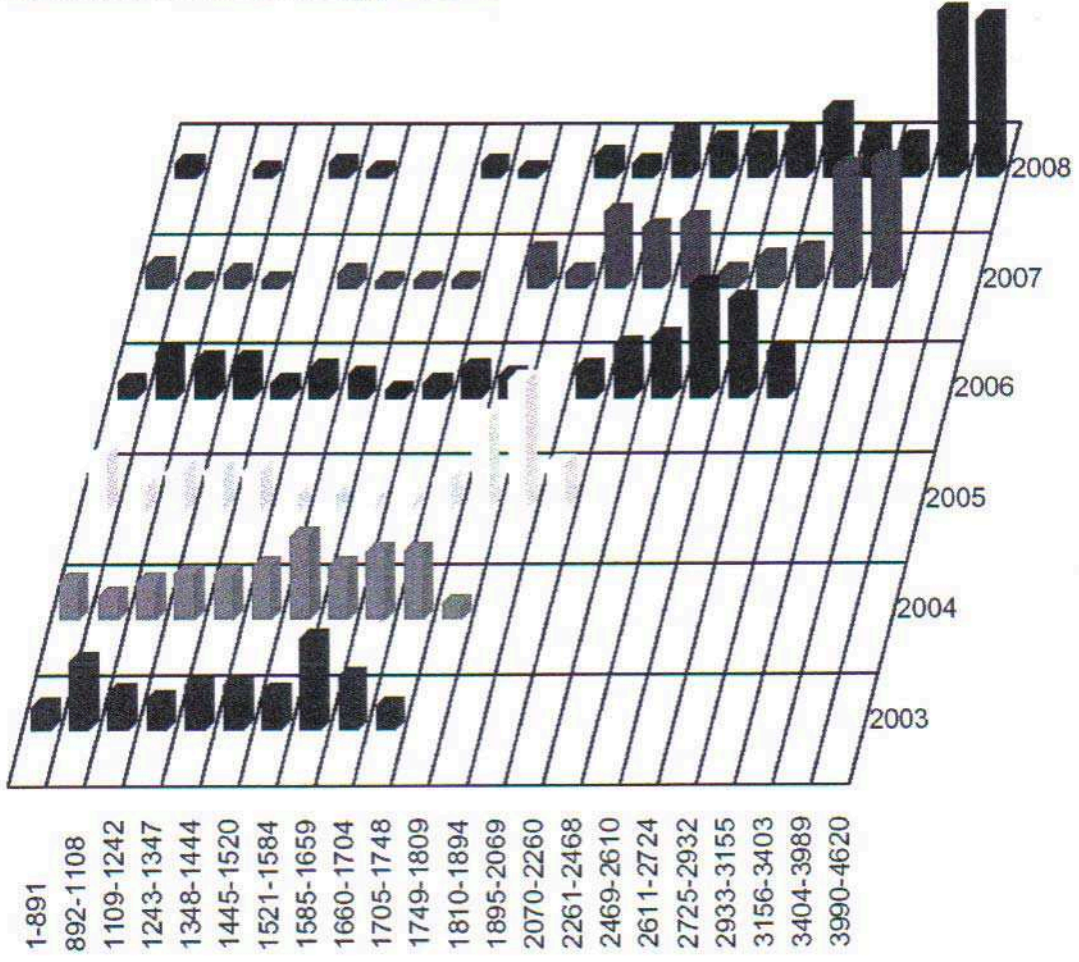
Her bir programa istatistikî veriler izleyen sayfalarda verilmiştir.

Bilgisayar Mühendisliği, Lisans



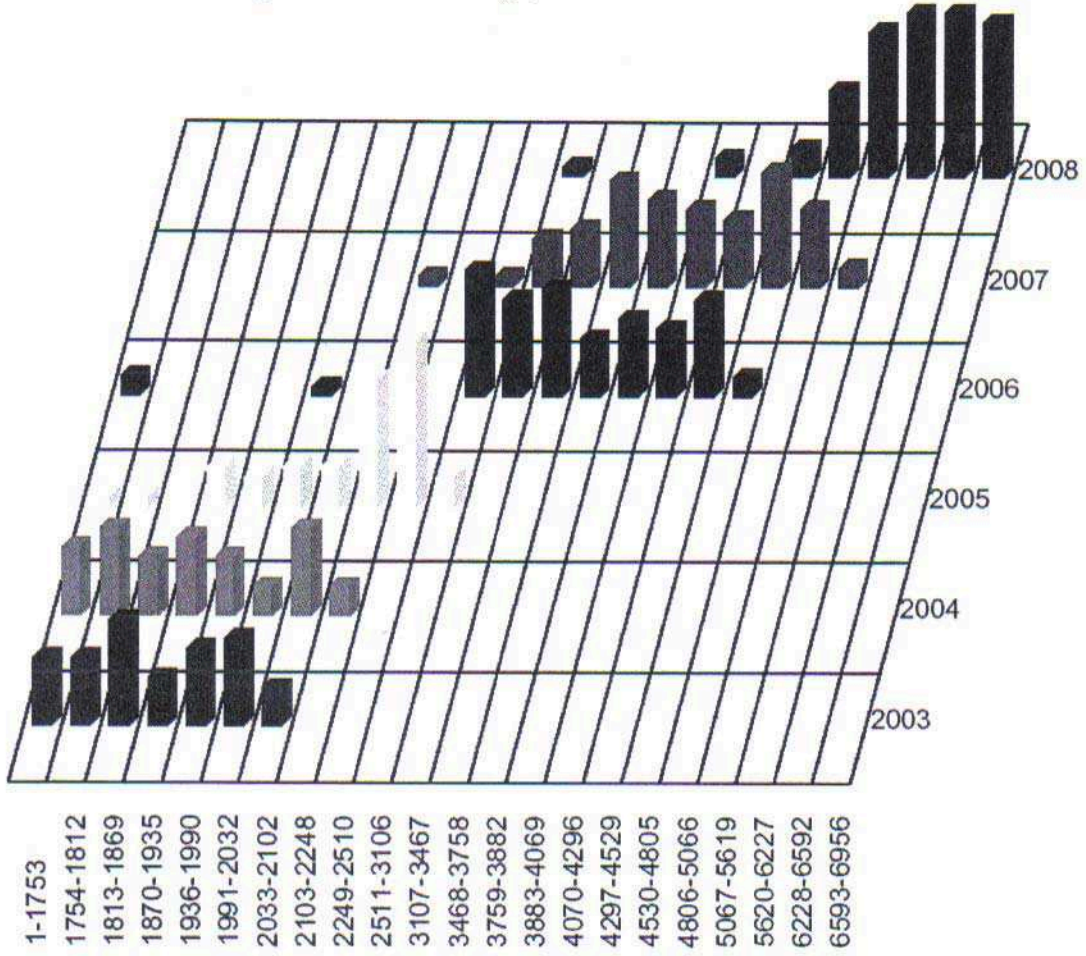
Yıl	Tavan BS	Taban BS	Tavan Puan	Taban Puan	Ortalama BS
2003	247	1623	365.621	372.650	1221.11
2004	340	1667	367.137	373.661	1261.70
2005	177	1689	368.686	376.006	1234.43
2006	1015	2487	354.864	361.916	1964.06
2007	981	2892	362.249	368.207	2223.15
2008	1050	4874	355.510	366.061	3619.90

Elektronik Mühendisliği, Lisans



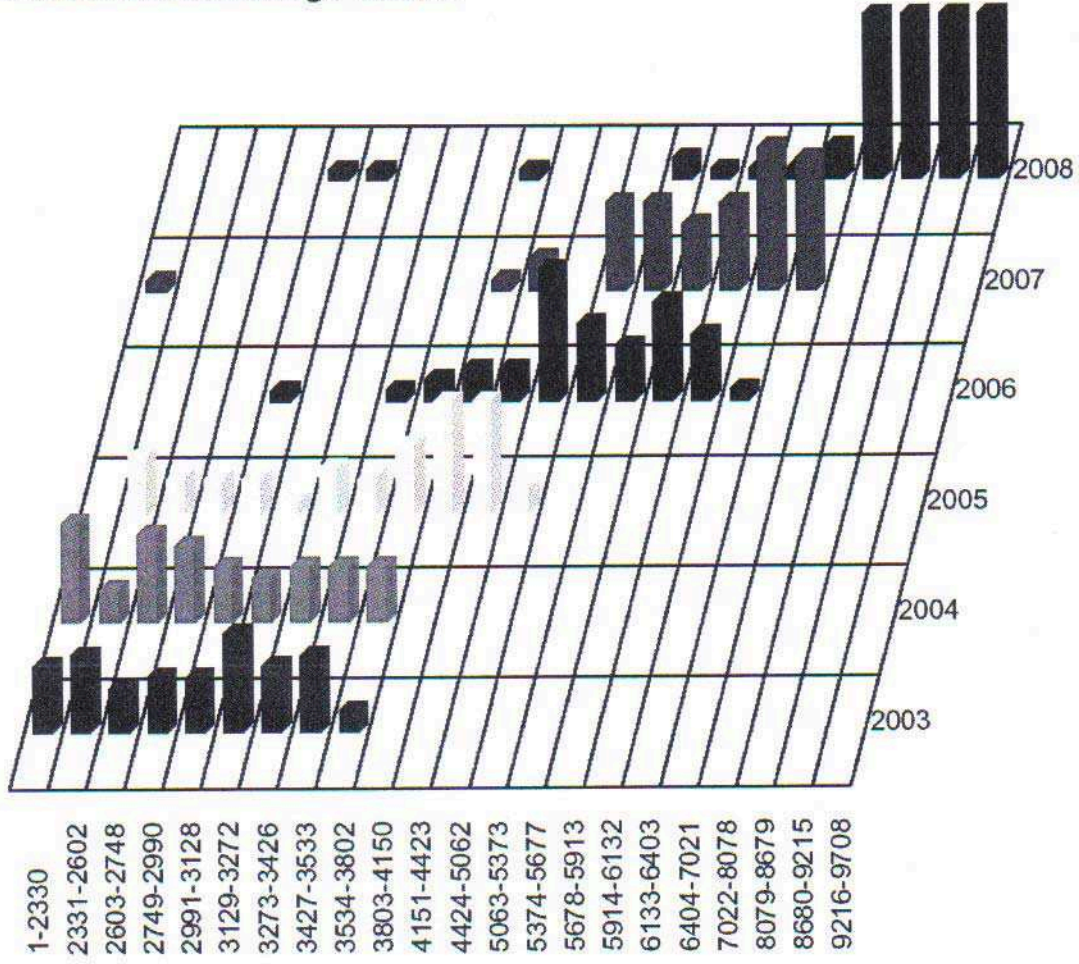
Yıl	Tavan BS	Taban BS	Tavan Puan	Taban Puan	Ortalama BS
2003	262	1720	365.296	372.486	1384.00
2004	385	1751	366.848	373.249	1451.61
2005	285	1922	368.032	375.057	1521.61
2006	273	2785	353.778	368.228	2017.56
2007	449	3373	361.067	371.128	2450.79
2008	348	4620	355.986	370.978	3108.67

Telekomünikasyon Mühendisliği, Lisans



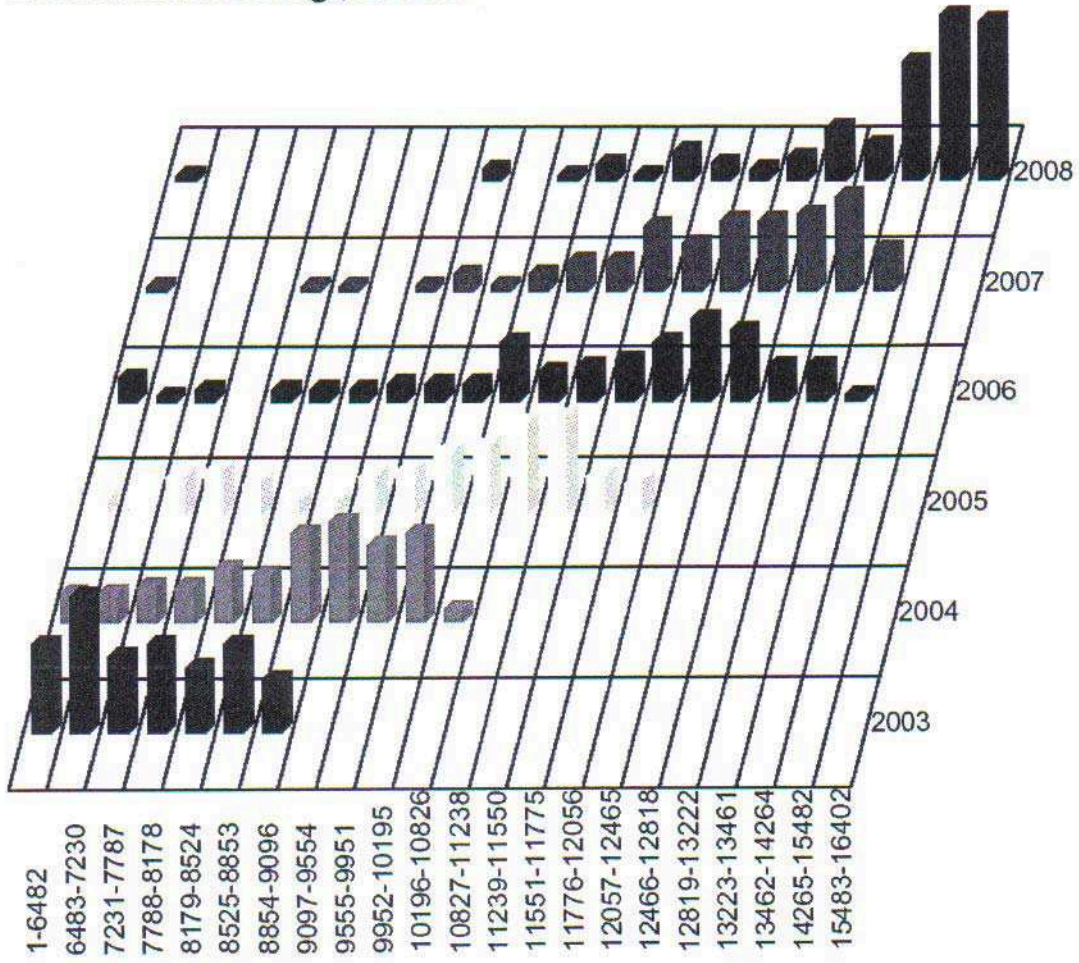
Yıl	Tavan BS	Taban BS	Tavan Puan	Taban Puan	Ortalama BS
2003	1492	2073	364.239	366.142	1884.02
2004	930	2138	365.614	369.975	1853.10
2005	1739	2565	366.323	368.544	2187.74
2006	1129	4585	347.989	361.204	3612.33
2007	2139	5089	357.737	364.195	4160.64
2008	3385	6956	351.803	358.628	5910.36

Kontrol Mühendisliği, Lisans



Yil	Tavan BS	Taban BS	Tavan Puan	Taban Puan	Ortalama BS
2003	822	3563	360.710	368.749	2936.47
2004	905	3678	361.550	370.071	2883.94
2005	2442	4443	362.423	366.690	3569.20
2006	3102	6243	343.560	352.670	5106.02
2007	2072	6751	355.044	364.397	5806.98
2008	2992	9708	347.485	359.514	8147.52

Elektrik Mühendisliği, Lisans



Yıl	Tavan BS	Taban BS	Tavan Puan	Taban Puan	Ortalama BS
2003	3578	9069	351.666	360.687	7505.11
2004	4571	10269	350.533	359.653	8820.53
2005	6019	11904	351.828	359.750	10112.93
2006	1944	13494	328.612	357.125	11198.80
2007	5652	13547	346.510	356.742	12168.62
2008	6415	16402	339.027	352.671	14038.17

Fakültemiz bünyesinde sürdürülen İTÜ-SUNY Bilişim Sistemleri Mühendisliği Programı'na ilişkin veriler ve bunların diğer Uluslar arası Ortak Lisans Programlarıyla kıyaslanması da aşağıdaki tabloda görülmektedir.

Program	Kontenjan	Giren (Yerleşen)	Taban Puan	Taban Sıra
Biyomühendislik	40	40	305.93	57908
Çevre Bilimleri	40	2	273.495	147926
Bilişim Sistemleri	40	40	319.388	37387
Çevre	70	31	253.747	252126
Deniz Ulaşım.	30	30	282.895	113481
Ekonomi	35	35	292.109	114075
Endüstri	35	35	328.551	26615
Gemi Mak.	30	24	254.631	246520
İnşaat	35	35	317.675	39586
İşletme	35	35	300.741	76101
Tekstil GelişPaz.	30	30	278.131	200087

Programların gözden geçirilerek aksaklıkların giderilmesi

Fakültemizde yürütülen programların gözden geçirilmesi, saptanan aksaklıkların giderilmesi ve programların günün şartlarına göre belli aralıklarla güncellenmesi yönündeki çalışmalar sürdürülmüş, Elektronik ve Haberleşme Mühendisliği Programları'nda bu programların hayata geçirildiği andan bu yana gözlenen aksaklıklar belirlenip bunların düzeltilmesi için çalışmalar yapılmış, önerilen değişiklikler İTÜ Senatosu'na sunulmuş ve Senato'dan geçirilerek yürürlüğe konulmuştur..

Kontrol Mühendisliği Bölümü Fakültemizin dördüncü bölümü olarak hayata geçirilmiş, daha önce Elektrik Mühendisliği Bölümü içinde yer alan Kontrol Mühendisliği Programı'nın da yeni kurulan Kontrol Mühendisliği Bölümü çerçevesinde sürdürülmesi yönünde çalışmalar tamamlanarak Fakülte Kurulu'ndan geçirilmiş, İTÜ Senatosu'na sunulan öneri kabul edilmiştir. Yine, Fen Bilimleri Enstitüsü'nde daha önce Elektrik Mühendisliği Anabilim Dalı'nda yer alan Kontrol ve Otomasyon Mühendisliği Yüksek Lisans ve Doktora Programı da yeni kurulan Kontrol Mühendisliği Anabilim Dalı'na aktarılmıştır.

Akademik Yükseltmeler, Emekli Olan Öğretim Üyeleri

2008 yılı içerisinde Öğretim Üyesi kadromuzda aşağıda belirtilen akademik yükseltmeler gerçekleşmiştir:

Profesörlüğe yükseltilerek kadroya atanan değerli öğretim üyemiz

- Prof. Dr. Sema Oktuğ (BMB, Bilgisayar Bilimleri Anabilim Dalı),

Doçentlik Sınavını başarıyla tamamlayarak Doçent ünvanı alan değerli öğretim üyemiz

- Doç. Dr. Müştak Erhan Yalçın (EHMB, Devreler ve Sistemler Anabilim Dalı),

Yardımcı Doçentliğe yükseltilerek kadroya atanan değerli öğretim üyemiz

- Yrd. Doç. Dr. Ali Fuat Ergenç (KMB, Kontrol ve Kumanda Sistemleri Anabilim Dalı)

Arkadaşlarımızı kutluyor, kendilerinin bundan sonraki çalışmalarında da başarılarını

sürdüreceklerine ve Fakültemize güç katacaklarına yürekten inanıyorum.

2008 Yılı içinde aşağıda belirtilen öğretim üyelerimiz emekli olmuştur:

- Prof. Dr. Fuat Anday (EHMB),
- Prof. Dr. Atilla Bir (KMB),
- Doç. Dr. Dilek Enarun (EMB),

Yine, idari personelimizden Yüksek Gerilim Laboratuvarımızda görev yapan teknisyenimiz Emrullah Karagöz 2008 yılı içerisinde emekliye ayrılmıştır.

Üniversitemize, Fakültemize, Bilime uzun yıllar hizmet vermiş olan hocalarımıza ve personelimize yıllar boyu özveriyle verdikleri hizmetlerden ötürü teşekkür ediyor, bundan sonraki yaşamında esenlikler dolu günler ve alacakları görevlerde de başarılar diliyorum.

2008 yılında ne yazık ki, çok değerli bir öğretim üyemizi yitirdik. Elektronik ve Haberleşme Mühendisliği Bölümü Haberleşme Anabilim Dalı öğretim üyelerimizden

- Doç. Dr. Işıl Celasun

bizleri üzüntüler içinde bırakarak aramızdan genç yaşta ayrıldı. En verimli olacağı bir yaşta sonsuzluğa uğurladığımız bu değerli arkadaşlarımızı daima hatırlayacağız.

Bilimsel Etkinlikler

2008 yılında Fakültemizin katkısıyla aşağıda belirtilen uluslar arası ve ulusal etkinlikler gerçekleştirilmiştir.

- ISCIS 2008: The 23rd of the International Symposium on Computer and Information Sciences, on October 27-29, 2008, Cultural and Convention Center of Istanbul Technical University.
- TOK'2008: Otomatik Kontrol Türk Milli Komitesi, Otomatik Kontrol Ulusal Toplantısı, 13-15 Kasım 2008, İTÜ Ayazağa Kampüsü Süleyman Demirel Kültür Merkezi.
- ELECO'2008, Elektrik, Elektronik ve Bilgisayar Mühendisliği Sempozyumu ve Fuarı, 26 – 30 Kasım 2008, EMO Bursa Şubesi, TÜYAB Bursa Uluslar arası Fuar ve Kongre Merkezi, Bursa.

Bakım, Onarım

Fakülte yönetimi olarak önem verdiğimiz Bakım ve Onarım çalışmalarına bu dönemde devam edilmiştir. Fakültemize 75. Yıl Öğrenci Sosyal Merkezi'ne bakan cephede yeni bir giriş kapısı planlanmış ve projesi hazırlanmıştır. Olanak bulduğumuzda bu kapı düzenlenerek kullanıma açılacaktır. Isıtma sistemimizin eşanjörleri bu dönem başında değiştirilmiş, Fakültemizin Su Deposu onarılarak hizmet verecek hale getirilmiştir. Ayrıca, yeni bir konferans salonunun projesi hazırlanmıştır ve yakın zamanda hayata geçirilecektir. Bakım ve Onarım çalışmalarına katkıları nedeniyle, Dekan yardımcımız Sayın Prof. Dr. Adnan Kaypmaz'a, Fakülte Sekreterimiz Sayın Serpil Aksoy'a ve Bakım Şefimiz Sayın Sıtkı Zor'a teşekkür etmek isterim.

Eğitim-Öğretimde çağdaş teknolojinin getirdiği olanakların kullanımı kanımca artık bir

zorunluluktur. Geçtiğimiz dönemde, sınıflarımızın önemli bir kısmı DATA projektörlerle donatılmıştı. Bu dönemde, Dekanlıkta bulunan dizüstü bilgisayarlar ve DATA projektörler seminer, ders vb. etkinliklerde kullanılmak üzere öğretim üyelerimizin ve öğretim yardımcılarımızın hizmetine sunulmuştur.

Bunun ötesinde, derslerde ve bölüm etkinliklerinde kullanılmak üzere, Dekanlık tarafından bölümlere birer dizüstü bilgisayar ve bölüm toplantı odalarına birer DATA projektör sağlanmıştır.

Sosyal Etkinlikler

Dönem içerisinde 17 Ocak 2008 ve 16 Ekim 2008 günleri birer Fakülte Yemeği düzenlenmiştir; bu yemeklerde son dönemde emekli olan öğretim üyelerimiz

- Sayın Prof. Dr. Atilla Bir'e
- Sayın Prof. Dr. Fuat Anday'a
- Sayın Doç. Dr. Dilek Enarun'a

birer teşekkür plaketi verilmiştir.

Kurumlarına büyük emekler veren kişilere gereken saygının gösterilmesinin hepimizin görevi olduğu görüşündeyim. Bilindiği gibi, benzer Fakülte Yemekleri 2004-2005 ve 2005-2006, 2006 -2007 dönemleri için de yapılmıştı. Bizleri bir araya getiren bu tür güzel etkinliklerin daha ileriki yıllarda da geleneksel olarak sürdürülmesini dilerim.

Değerli Öğretim Üyeleri ve Yardımcıları,
2008 Yılı içinde Fakültemizde gerçekleştirdiklerimizi ve önümüzdeki dönem gerçekleştirmeyi düşündüğümüz çalışmalarını sizlere özetlemeye çalıştım. 2009 yılının hepimize esenlikler dolu aydınlık günler getirmesi dileklerle sevgi ve saygılarımı sunuyorum.



Prof. Dr. H. Hakan Kuntman
İTÜ Elektrik-Elektronik Fakültesi
Dekanı
1 Ocak 2009